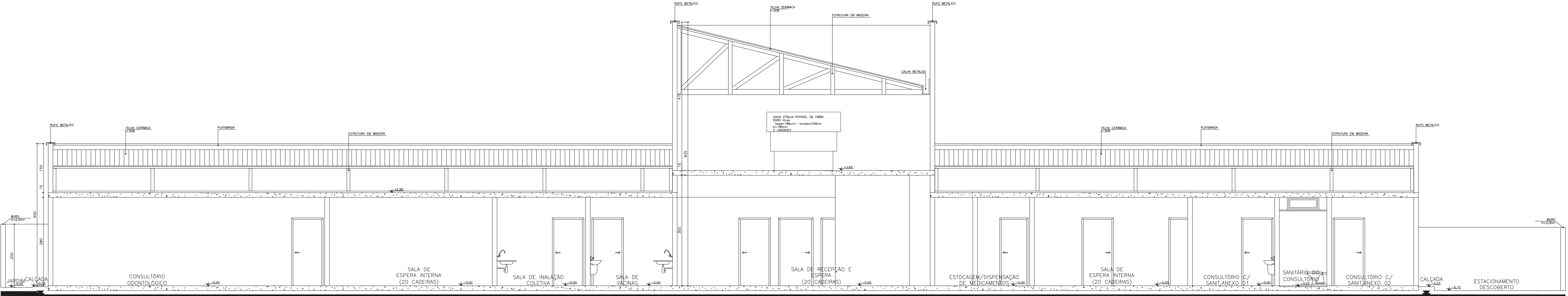
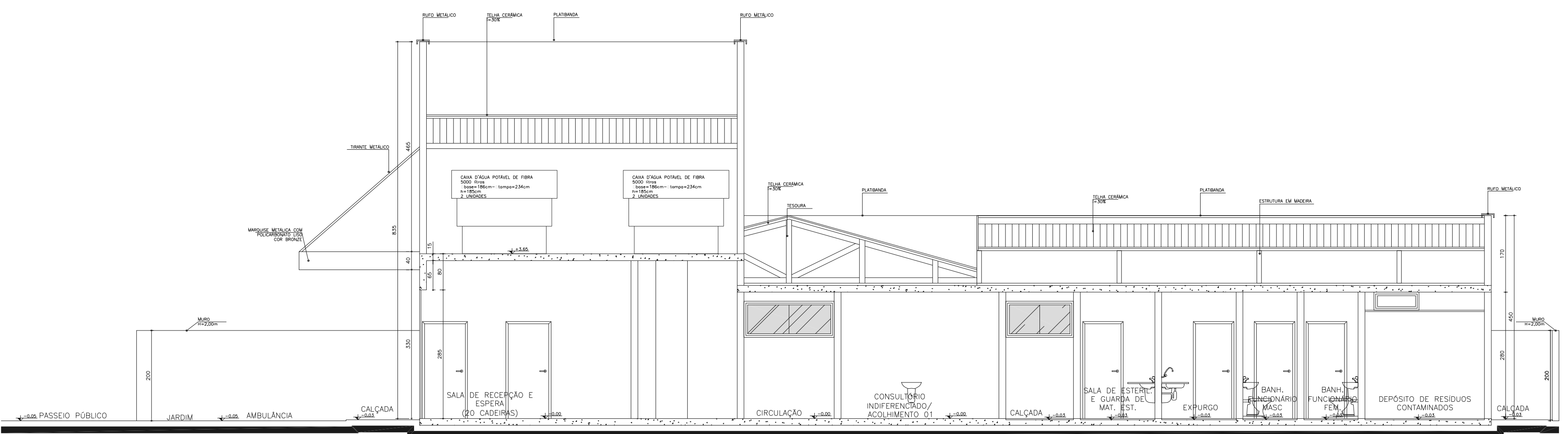


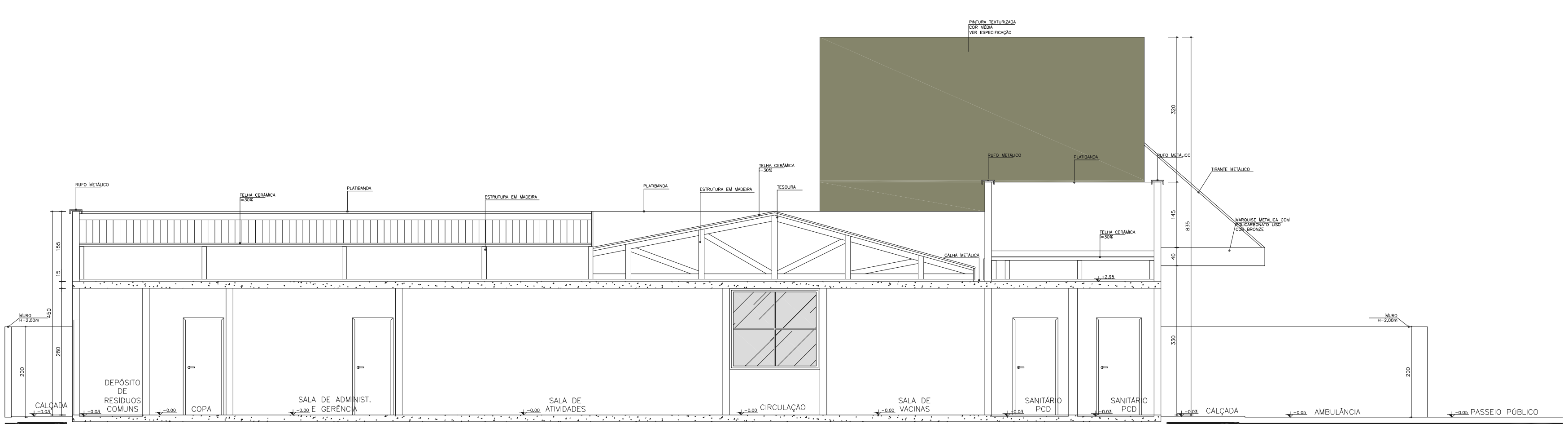
CORTE DD
ESC.1:75



CORTE AA
ESCALA: 1:75



CORTE CC
ESCALA:1:75



CORTE BB
ESCALA: 1:75

Esquema De Cores da Fachada

- Pintura texturizada cor marrom escura
- Pintura texturizada cor marrom clara
- texturizada cor bege

NOTA: Os ambientes sanitário do consultório, sanitário PCD, banheiro PCD e depósito de resíduos contaminados terão forro de gesso 2,40m para os ambientes DML, sanitário PCD e climatizado terem janelas voltadas para o exterior.

- O muro receberá pintura texturizada cor clara, marca Suvinil ou Similar, Cor ARROZ DOCE A010.
- A marquise receberá pintura eletrostática cor cinza.

PREFEITURA DO MUNICÍPIO DE ITAPEVI

SECRETARIA DE INFRAESTRUTURA E SERVIÇOS URBANOS



Obra: UNIDADE BÁSICA DE SAÚDE - RAINHA

Projeto: IMPLANTAÇÃO

End: AVENIDA ANA ARAÚJO DE CASTRO
RUA EZEQUIEL DIAS SIQUEIRA
AVENIDA VEREADOR FRANCISCO CHAVES

Assunto: CORTES AA,BB,CC,DD

Ramon Medrano de Almada
Secretário de Infraestrutura e Serviços Urbanos

Responsável Técnico
Engº Arthur Chiaramonte Scheffer
CREA: 5070490790

Responsável Técnico Engº Arthur Chiaramonte Scheffer CREA: 5070490790	TIPO PROJETO ARQUITETURA	PROCESSO PMI	Folha:
ESCALA: INDICADA	DATA FEVEREIRO/2020	REVISÃO 00	4/14